

Donview

Интерактивное оборудование

доски панели видеостены документ-камеры



О компании

Интерактивное оборудование Donview включает в себя интерактивные доски, сенсорные панели, дисплеи с функциями записи и трансляции серии «Все в одном», документ-камеры, а также ПО для управления визуализациями и периферию.

Компания была основана в 1993 году и на сегодня является одним из лидирующих поставщиков как отдельных продуктов, так и комплексных визуальных решений. Donview сосредоточилась на совершенствовании производственных процессов, разработке инновационных технологий, строгом контроле качества и безупречном послепродажном обслуживании.

Решения от Donview можно встретить в учебных заведениях, бизнес-центрах, корпорациях, правительственных учреждениях, военных организациях. Компании принадлежат 45 дочерних предприятий, расположенных по всему миру, а сеть дистрибуции охватывает все континенты.

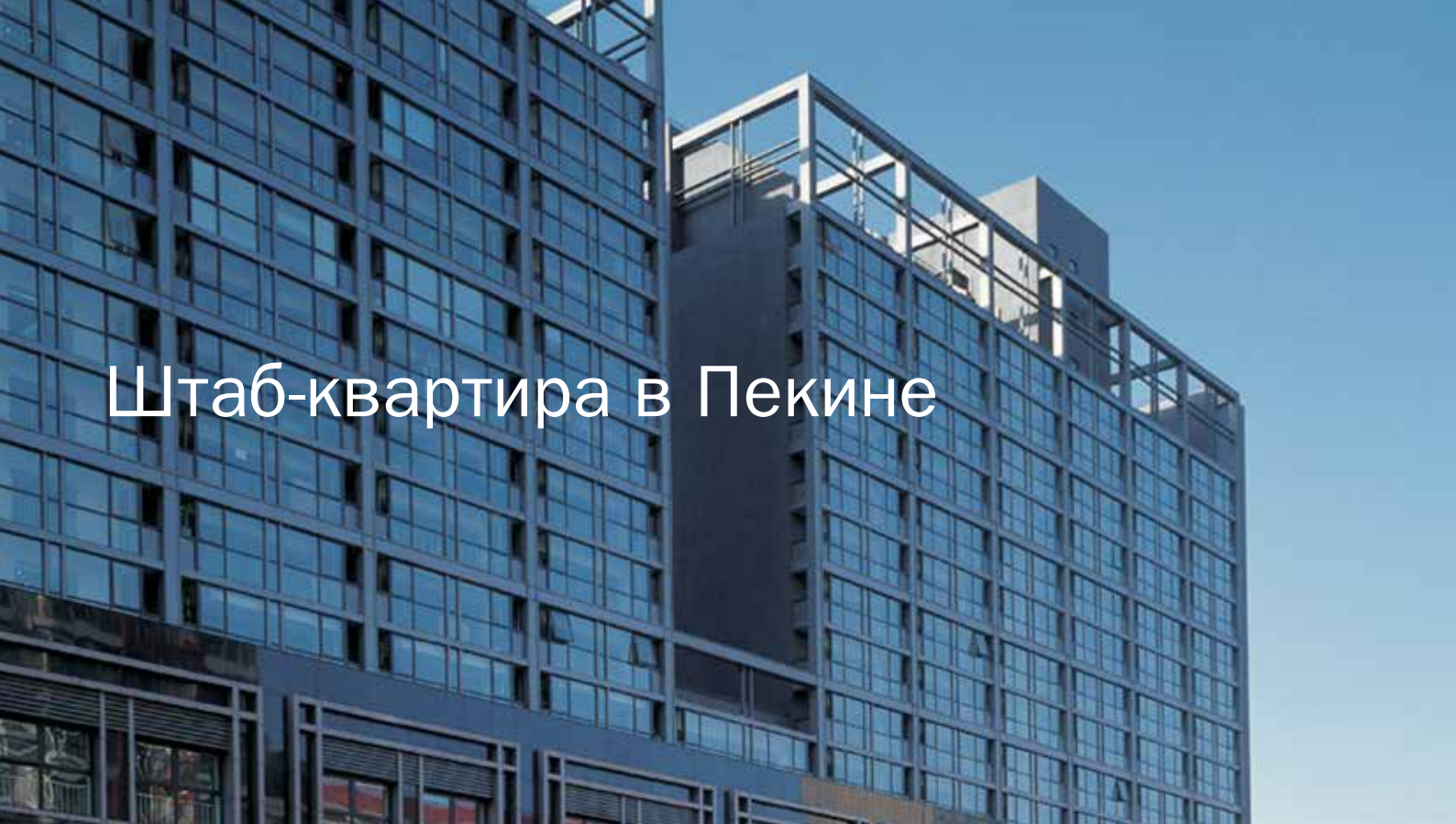
Один из наиболее популярных продуктов Donview – это интерактивные панели. Модели с инфракрасным сенсором доступны в диагоналях от 75 до 153 дюймов, они работают в разрешении от HD до 4K, обладают продуманным дизайном и интуитивно понятным интерфейсом, что облегчает взаимодействие с ними учеников. Интерактивность панели предполагает возможность управления с планшетов, ПК и смартфонов. Такие панели есть и в сериях «Все в одном» – со встроенными компьютером и профессиональной системой видеозаписи и трансляции. Еще один вариант интерактивных панелей от Donview – это емкостные панели. Они выпускаются с экранами в разрешении 4K с гладкими рамками и скругленными углами, что делает их более безопасными. Благодаря емкостной технологии писать на такой панели легко и привычно.

Также в каталоге компании есть различные интерактивные доски: универсальная со встроенными компьютером, усилителем, аудиосистемой, устройством визуализации и системой управления; инфракрасная интерактивная доска, способная нормально функционировать в помещении с яркостью до 30 000 лм; и емкостная интерактивная доска с долгим сроком службы.

Оборудование Donview можно встретить по всему миру – их интерактивные доски и дисплеи установлены в школах и вузах Франции, Бельгии, Ирландии, Австралии, Португалии, Малайзии, Испании, Дубая, Таиланда и других странах.

Именно эта компания была одним из поставщиков визуальных решений для Олимпийских игр 2008 года, прошедших в родном для бренда Пекине. Компания Donview заслужила признание благодаря высокой надежности оборудования и продуманной конструкции, а также благодаря быстрому обслуживанию в любой точке мира.

Штаб-квартира в Пекине



Производственная база в Шэньчжэне



Центр исследований и разработок в Гуанчжоу

Технологии и преимущества

Современная автоматизация

Принадлежащая Donview производственная база в Шэньчжэне обладает современными автоматизированными линиями по изготовлению сенсорных панелей и интерактивных досок. Современное автоматическое оборудование позволяет осуществлять крупномасштабное производство и выпускать продукцию высокого качества.

Строгий контроль качества

Компания Donview осуществляет строгий контроль качества выпускаемой продукции на всех этапах производства.

Весь ассортимент выпускаемых товаров, а также все комплектующие материалы тестируются на долговечность, ударопрочность, жаропрочность и водостойкость. Тестирование продукции Donview обеспечивает гарантированную устойчивость к влиянию внешних факторов внешней среды.

Продуманная система контроля качества позволяет компании предлагать своим клиентам высочайшее качество произведенной продукции и ее безупречную сборку.





Научно-исследовательская база

В штате компании Donview работают высококвалифицированные специалисты, которые занимаются научно-техническими исследованиями и разработками.

Благодаря внедренным инновационным технологиям компания Donview имеет 240 сертифицированных товаров, 22 сертификата на запатентованную продукцию, 28 свидетельств о регистрации авторских прав на программное обеспечение.

Продукция Donview, включая интерактивные доски, сенсорные панели, программное обеспечение и мультимедийное оборудование широко используется в школах, дошкольных учреждениях, ВУЗах и лекционных залах по всему миру.

Donview

Продукция Donview





Интерактивные доски

Серия «Все в одном»	8
Серия DB-H03	12

Интерактивные панели

Серия DS-L02	16
Серия «Все в одном»	20
Серия L05	24

Документ-камеры

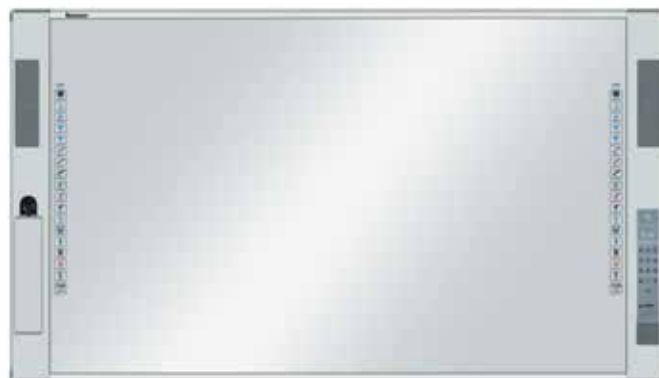
DC-500G-V01 (V01-)	28
--------------------------	----

Программное обеспечение	29
-------------------------------	----

Применение продукции Donview	30
------------------------------------	----

Интерактивные доски

Серия «Все в одном»



Интерактивные доски Donview «Все в одном» созданы для упрощения учебного процесса. В них встроены: компьютер, стереосистема мощностью 2x30 Вт, система визуализации с централизованным управлением и две операционные системы (Windows и Android), расширяющие возможности обучения.



Централизованная система управления

Централизованная система управления способна управлять проекцией и компьютером, сигналами системы визуализации, внешними устройствами, встроенными ОС на базе Android и Windows, а также аудиосистемой.

Мультитач

Интерактивные доски Donview «Все в одном» распознают до 10 одновременных касаний – это означает, что на доске могут писать несколько пользователей. Кроме этого, на доске можно писать обычными маркерами.



Интерактивные доски «Все в одном»

- › Диагонали: 82", 83", 101", 107", 116", 127", 153"
- › Мультикас: до 10 касаний одновременно
- › Разрешение сенсорной области: 4096 x 4096
- › Встроенные АС: 2x30 Вт
- › Технология: инфракрасная

Умное управление

Запустить доску для работы с ней можно с помощью идентификационной карты. При необходимости с ее помощью можно заблокировать панель управления и сенсорный функционал, а после разблокировать нажатием на карту.

Две операционные системы

Интерактивная доска работает с двумя встроенными операционными системами – Windows и Android. Переключаться между системами можно простым нажатием кнопки.

Функция записи и воспроизведения

С помощью дополнительного модуля записи и воспроизведения, состоящего из камеры и микрофона, преподаватели могут записывать лекции и транслировать их одновременно в нескольких аудиториях.

Возможности:

- Письмо, рисование, комментарии
- Горячие клавиши (по 18 слева и справа от доски)
- Работа без установки драйверов
- Подсветка кнопок



Серия «Все в одном»

Интерактивные доски (модель)		DI-82IND-ZH03PA	DI-93IND-ZH03PA	DI-100IND-ZH03PA	DI-101IWD-ZH03PA
Размеры	Диагональ	81,9"	92,6"	100,4"	101,2"
	Физические (ШxВ), мм	1755.4 x 1131.7	1972 x 1297	2134 x 1411	2238 x 1263
	Активная область экрана, диагональ	71.2"	81.8"	89.9"	89.9"
	Активная область экрана (ШxВ), мм	1474 x 1046	1691 x 1211	1852 x 1325	1956 x 1177
	Размер изображения (диагональ)	68"	78.7"	86.4"	86.5"
Внешние габариты	Размер изображения (ШxВ), мм	1383 x 1037	1600 x 1200	1756 x 1317	1864 x 1165
	Размеры устройства (ШxВxГ), мм	1755.4 x 1131.7 x 85.4 (без кронштейна)	1972 x 1297 x 93.2 (без кронштейна)	2134 x 1411 x 93.2 (без кронштейна)	2238 x 1263 x 93.2 (без кронштейна)
Параметры экрана	Соотношение сторон	4:3	4:3	4:3	16:10
	Интерфейсы	HDMI вход, VGA вход, микрофонный вход, аудиовыход, Android USB, Touch USB, PC USB 3.0 x 2			
Интерфейсы	Разъемы на фронтальной панели	AC выход, AC вход, аудиовыход 3.5 мм, сетевой интерфейс, RS232, HDMI выход, VGA выход			
	Разъемы на задней панели	AC выход, AC вход, аудиовыход 3.5 мм, сетевой интерфейс, RS232, HDMI выход, VGA выход			
Кнопки на панели управления		Регулировка громкости, отключение громкости, воспроизведение, пауза, блокировка, включение проекции, включение компьютера, сигнал системы визуализации, включение встроенного компьютера, включение встроенной системы Android, выбор источника, включение панели			
Параметры системы визуализации	Сенсор	CMOS 800W			
	Линзы	с фиксированным фокусным расстоянием			
	Дополнительная подсветка	LED			
	Тип интерфейса	USB 2.0			
Компьютерная система на базе Android		Процессор: Quad core Cortex-A17, Графическое ядро: Quad core Mali-T764 Базовая частота: 1.8GHZ, RAM: 2GB: ROM: 16G, система Android 5.1, поддерживает установку приложений, оснащена декодером 4K / H.265			
Компьютерная система	Микрокомпьютер OPS (Подключаемого типа с простым обслуживанием), доступна кастомизация				
	CPU	intel Core I3 3110 или по запросу			
	Оперативная память	4GB DDR3 или по запросу			
	Жесткий диск	500G или по запросу			
	Питание	AC input:100-240V/50-60HZ			
		DC output:19V/5A			
	Ethernet	10/100/1000Mbps			
	WIFI/3G	802.11/b/gn			
	Интерфейс	LINE выход, микрофонный вход, HDMI, RJ45, WIFI x 2 USB2.0 x 4			
	Внешний вид	Компьютер OPS с ручкой, простой установкой			
Операционная система	Windows 7 64 bit Ultimate Edition (Trial Version)				
Сенсорный функционал	Количество точек одновременного касания	10 точек			
	Интерфейс	USB			
	Надежность сенсорной системы	60 000 000 нажатий			
	Временной отклик на нажатие	Одиночное касание: менее 7 мс, двойное касание: менее 12 мс			
Разрешение сенсорной области	4096 x 4096				
Параметры сенсора	Калибровка	По 4, 5, 9, 16 точкам, четыре точных режима калибровки			
	Точность нажатия	<2 мм			
	Скорость курсора	180 точек/сек			
	Минимальная область нажатия	≥5 мм			
	Технология сенсора	Инфракрасная технология			
Энергопотребление	<2 Вт, работает по USB 5 В, ток менее 500 мА.				
Вес	Вес нетто	28 кг	30 кг	38,5 кг	33 кг
Материал доски		0,3 мм пластина из наностали, сотовый алюминий, 0,3 гальванизированный слой			
Требования к ПО		Windows XP/7/8/10, Linux, Chrome OS, Mac Os, Android			
Варианты установки		Настенная, установка на мобильную стойку			
Энергопотребление		≤5 Вт (стандартный маленький OPS)			
Выходная мощность аудиосистемы		2 x 30 Вт			

DI-104IWD-ZH03PA	DI-107IWD-ZH03PA	DI-116IWD-ZH03PA	DI-127IWD-ZH03PA	DI-137IWD-ZH03PA
104"	107,1"	116"	127,5"	137,1"
2368 x 1210.7	2373 x 1347	2578 x 1475	2804 x 1618	3093 x 1618
92.9"	96.1"	105.7"	116.2"	126.1"
2078 x 1120.7	2091.4 x 1261.2	2296.4 x 1389.2	2524 x 1533	2812 x 1532
90"	92.9"	102.4"	112.9"	122.4"
1992.4 x 1120.7	2000.4 x 1250.2	2205.4 x 1378.2	2432 x 1520	2709 x 1523.8
2368 x 1210.7 x 93.2 (без кронштейна)	2373 x 1347 x 93.2 (без кронштейна)	2578 x 1475 x 93.2 (без кронштейна)	2804 x 1618 x 93.2 (без кронштейна)	3093 x 1618 x 93.2 (без кронштейна)
2368 x 1210.7 x 100.4 (без кронштейна)	2373 x 1347 x 100.4 (с кронштейном)	2578 x 1475 x 100.4 (с кронштейном)	2804 x 1618 x 100.4 (с кронштейном)	3093 x 1618 x 100.4 (с кронштейном)
16:9	16:10	16:10	16:10	16:9
HDMI вход, VGA вход, микрофонный вход, аудиовыход, Android USB, Touch USB, PC USB 3.0 x 2				
AC выход, AC вход, аудиовыход 3.5 мм, сетевой интерфейс, RS232, HDMI выход, VGA выход				
Регулировка громкости, отключение громкости, воспроизведение, пауза, блокировка, включение проекции, включение компьютера, сигнал системы визуализации, включение встроенного компьютера, включение встроенной системы Android, выбор источника, включение панели				
CMOS 800W				
с фиксированным фокусным расстоянием				
LED				
USB 2.0				
Процессор: Quad core Cortex-A17, Графическое ядро: Quad core Mali-T764				
Базовая частота: 1.8GHZ, RAM: 2GB, ROM: 16G, система Android 5.1, поддерживает установку приложений, оснащена декодером 4K / H.265				
Микрокомпьютер OPS (Подключаемого типа с простым обслуживанием), доступна кастомизация				
intel Core I3 3110 или по запросу				
4GB DDR3 или по запросу				
500G или по запросу				
AC input:100-240V/50-60HZ				
DC output:19V/5A				
10/100/1000Mbps				
802.11/b/g/n				
LINE выход, микрофонный вход, HDMI, RJ45, WIFI x 2 USB2.0 x 4				
Компьютер OPS с ручкой, простой установкой				
Windows 7 64 bit Ultimate Edition (Trial Version)				
10 точек				
USB				
60 000 000 нажатий				
Одиночное касание: менее 7 мс, двойное касание: менее 12 мс				
4096 x 4096				
По 4, 5, 9, 16 точкам, четыре точных режима калибровки				
<2 мм				
180 точек/сек				
≥5 мм				
Инфракрасная технология				
<2 Вт, работает по USB 5 В, ток менее 500 мА.				
34 кг	38 кг	34 кг	39 кг	49 кг
0,8 мм пластина из наностали, сотовый алюминий, 0,5 гальванизированный слой	0,4 мм пластина из наностали, сотовый алюминий, 0,3 гальванизированный слой	0,8 мм пластина из наностали, сотовый алюминий, 0,5 гальванизированный слой		
Windows XP/7/8/10, Linux, Chrome OS, Mac Os, Android				
Настенная, установка на мобильную стойку				
≤55 Вт (стандартный маленький OPS)				
2 x 30 Вт				

Серия DB-H03

Интерактивные инфракрасные доски DB-H03 поддерживают одновременно до 10 касаний. Это значит, что доской могут пользоваться одновременно несколько человек.

Возможности:

- Поддержка до 10 касаний одновременно
- Можно стирать контент в то время, как другие пишут
- Стереть написанное можно ладонью, сухим ластиком или кнопкой
- Письмо, рисование, комментарии
- Работа без установки драйверов



Ультратонкая рамка

Ультратонкая алюминиевая рамка по периметру доски создает стильный внешний вид.

Светостойкость

Интерактивная доска разработана специально с учетом работы в аудиториях с освещенностью до 30 000 lm для комфортного усвоения материала без усталости глаз.

Горячие клавиши

Горячие клавиши по обеим сторонам доски упрощают работу с интерактивной доской. Их можно настраивать по своему усмотрению.

Интерактивные доски DB-H03

› **Диагонали:** 75", 82", 86", 90",
93", 100", 109", 120", 145"

› **Мультикас:** до 10 касаний
одновременно

› **Разрешение сенсорной
области:** 32768 x 32768

› **Технология:** инфракрасная

Работа без драйверов

При подключении по интерфейсу HID пользователям не нужно устанавливать драйверы.

Длительный срок службы

Продуманная конструкция блока питания отключает светодиоды, когда доска не используется, что продлевает их срок службы и экономит электроэнергию.

Программное обеспечение

Программное обеспечение Donview, созданное специально для образовательных целей, оснащено широким функционалом, который улучшает процесс обучения и делает его интересным.



Серия DB-H03

Интерактивные доски (модель)		DB-75IND-H03	DB-82IND-H03	DB-86IND-H03
Размеры	Диагональ	75"	82.7"	85.9"
	Физические (ШхВ), мм	1547 x 1119 x 47 (без кронштейна)	1704 x 1227 x 47 (без кронштейна)	1764 x 1283 x 47 (без кронштейна)
		1547 x 1119 x 56 (с кронштейном)	1704 x 1227 x 56 (с кронштейном)	1764 x 1283 x 56 (с кронштейном)
	Активная область экрана, диагональ	70.6"	78.5"	81.5"
	Активная область экрана (ШхВ), мм	1471 x 1035	1626 x 1155	1686 x 1200
	Размер изображения (диагональ)	67.9"	75.8"	78.7"
	Размер изображения (ШхВ) мм	1380 x 1035	1540 x 1155	1600 x 1200
Размеры упаковки (ШхВхГ), мм	1661 x 1231 x 82	1798 x 1348 x 138	1859 x 1389 x 82	
Вес	Вес нетто	12 кг	14 кг	15 кг
Параметры экрана	Соотношение сторон	4:3	4:3	4:3
Материал доски		0,3 мм пластина из наностали, сотовый алюминий, 0,3 мм гальванизированный слой		
Сенсорный функционал	Количество точек одновременного касания	10 точек		
	Варианты управления	Одиночное нажатие, двойное нажатие, правая кнопка мыши, поворот		
	Написание, рисование и комментарии	Поддерживается		
	Корректировка сенсора	Поддерживается		
	Работа без драйверов	Поддерживается		
	Интерфейс	USB		
	Надежность сенсорной системы	60 000 000 нажатий		
	Распознавание нажатий	Пальцы, стилусы, другие предметы		
	Временной отклик на нажатие	Одиночное касание: менее 7 мс, двойное касание: менее 12 мс		
	Разрешение сенсорной области	32768 x 32768		
Параметры сенсора	Светостойкость	Качественно работает при освещении до 30 000 Лм		
	Калибровка	Четыре режима: 4, 5, 9 или 16 точек		
	Точность калибровки	<2 мм		
	Скорость курсора	180 точек/сек		
	Светопередача	100%		
	Минимальный размер стилуса	≥5 мм		
	Технология сенсора	Инфракрасная индукция		
	Сенсорная рамка	Без обслуживания с фронтальной панели		
Энергопотребление	<2 Вт, работает по USB 5 В, ток менее 500 мА			
Функционал рамки	Работа без драйверов и калибровки, водо- и пылезащита, ультратонкая и легкая			
Тип работы		Инфракрасная индукция		
Материал рамки		Алюминий		
Подключение		USB		
Передача данных		USB		
Системные требования		Windows XP/7/8/10, Linux, Chrome OS, Mac Os, Android (поддерживается одно касание)		
		CPU Intel P4 Dual Core 2.0, 4 Гб оперативной памяти, 128 Мб видеопамати, 80 GB свободного пространства на диске		
Варианты установки		Настенная, установка на мобильную стойку, установка на стойку для переворачиваемой доски		

DB-90IND-H03	DB-93IWD-H03	DB-96IND-H03	DB-97IWD-H03	DB-100IWD-H03
90.5"	93.7"	96"	97"	100"
1857.5 x 1354 x 47 (без кронштейна)	2027 x 1248 x 47 (без кронштейна)	1969.5 x 1438 x 47 (без кронштейна)	2159.7 x 1196.8 x 47 (без кронштейна)	2163.5 x 1333.0 x 47 (без кронштейна)
1857.5 x 1354 x 56 (с кронштейном)	2027 x 1248 x 56 (с кронштейном)	1969.5 x 1438 x 56 (без кронштейна)	2159.7 x 1196.8 x 56 (без кронштейна)	2163.5 x 1333.0 x 56 (с кронштейном)
86"	89.4"	91.5"	92.9"	95.7"
1778 x 1269	1950 x 1165	1890 x 1353	2078.4 x 1120.7	2086 x 1250
83.3"	86.5"	88.8"	90"	92.8"
1692 x 1269	1864 x 1165	1804 x 1353	1992.4 x 1120.7	2000 x 1250
1960 x 1465 x 82	2134 x 1367 x 82	2076 x 1554 x 82	2265x 1302 x 82	2275 x 1444 x 82
19 кг	16 кг	23 кг	14,5 кг	22 кг
4:3	16:10	4:3	16:9	16:10
0,4 мм пластина из наностали, сотовый алюминий, 0,4 мм гальванизированный слой	0,3 мм пластина из наностали, сотовый алюминий, 0,3 мм гальванизированный слой	0,8 мм пластина из наностали, сотовый алюминий, 0,5 мм гальванизированный слой	0,3 мм пластина из наностали, сотовый алюминий, 0,3 мм гальванизированный слой	0,4 мм пластина из наностали, сотовый алюминий, 0,4 мм гальванизированный слой
10 точек				
Одиночное нажатие, двойное нажатие, правая кнопка мыши, поворот				
Поддерживается				
Поддерживается				
Поддерживается				
USB				
60 000 000 нажатий				
Пальцы, стилусы, другие предметы				
Одиночное касание: менее 7 мс, двойное касание: менее 12 мс				
32768 x 32768				
Качественно работает при освещении до 30 000 Лм				
Четыре режима: 4, 5, 9 или 16 точек.				
<2 мм				
180 точек/сек				
100%				
≥5 мм				
Инфракрасная индукция				
Без обслуживания с фронтальной панели				
<2 Вт, работает по USB 5 В, ток менее 500 мА				
Работа без драйверов и калибровки, водо- и пылезащита, ультратонкая и легкая				
Инфракрасная индукция				
Алюминий				
USB				
USB				
Windows XP/7/8/10, Linux, Chrome OS, Mac Os, Android (поддерживается одно касание)				
CPU Intel P4 Dual Core 2.0, 4 Гб оперативной памяти, 128 Мб видеопамяти, 80 GB свободного пространства на диске				
Настенная, установка на мобильную стойку, установка на стойку для переворачиваемой доски				

Интерактивные панели

Серия DS-L02



Сенсорные панели DS-L2 созданы специально для использования в образовательных учреждениях. При создании панелей разработчики уделили особое внимание защите зрения и повысили четкость изображений.

Сенсорные панели поддерживают одновременно до 10 касаний, отображаемым контентом можно управлять пальцами или стилусом, а стирать написанное – рукой. Кроме того, сами панели построены на базе двух операционных систем – Windows и Android, и поэтому могут взаимодействовать с различными устройствами: планшетами, компьютерами, смартфонами, упрощая процесс обучения и делая его более мобильным и интерактивным.

Современный дизайн

Сенсорные панели DS-L2 отличаются лаконичным дизайном и имеют по периметру сверхтонкую рамку, которая создает привлекательный и современный внешний вид.

Мультитач

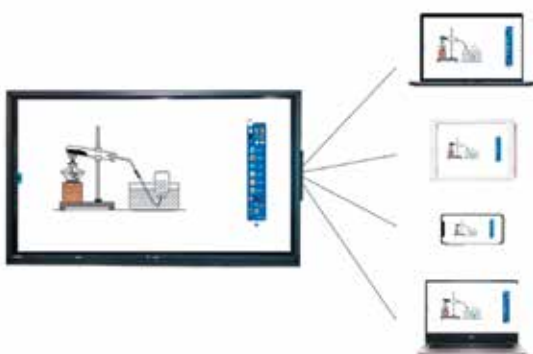
Сенсорная панель распознает до 10 точек касания при работе с Windows и Android.

Стирание надписей

Пользователь может стирать написанный контент рукой либо специальным сухим ластиком.

Переключение между ОС

Переключиться между Windows и Android можно нажатием одной кнопки.





Интерактивные панели DS-L02

› Диагонали: 55", 65", 70", 75", 85", 86", 98"

› Мультикас: до 10 касаний одновременно

› Разрешение: 1920×1080, 3840×2160

› Поверхность экрана: антибликовая

› Технология: инфракрасная

› Wi-Fi: встроенный

Возможности

- Поддержка мобильных устройств
- Разъемы на фронтальной панели
- Добавление комментариев
- 18 кнопок быстрого доступа

Широкий функционал

Программное обеспечение Donview, созданное специально для образовательных целей, оснащено широким функционалом, который улучшает процесс обучения и делает его увлекательным и интересным.

Надежность

Сенсорная панель оснащена антибликовым покрытием, защищена от воды и пыли, работает в условиях внешней засветки, отличается низким уровнем энергопотребления и отсутствием вредного излучения.



Серия DS-L02

Интерактивные панели (модель)		DS-55IWMO-L02PA	DS-65IWMS-L02PA
Диагональ		55"	65"
Параметры экрана	Тип экрана	a-Si TFT-LCD	
	Соотношение сторон	16:9	
	Тип подсветки	LED	
	Максимальное разрешение	3840×2160	
	Пиковая яркость, нит	400	400
	Контрастность	1500:1	4500:1
	Срок службы	≥50 000 часов	
Система на базе Android TV	Мощность аудиосистемы	2x12 Вт на 8 Ом	
	Телевизионные стандарты	PAL/SECAM/NTSC	
	Аудиосистема	D/K, B/G, I, M	
	Поддержка сигнала YPbPr	Support 480P/I, 576P/I, 720P, 1080P/I	
	Совместимость с VGA	VGA, SVGA, XGA, WXGA, SXGA	
	Питание	AC.:100, 240 В, 60/50 Гц	
	Рабочий диапазон температур и влажности	0°~40°C, 20%~80%	
	Входы на задней панели	USB TOUCH (Type B USB), 3 HDMI,VGA, PC аудио, AV, ANT(RF), TV USB2.0,RJ45, DP (опция),YPbPr, RS232, MIC,TV WIFI	
	Выходы на задней панели	Spdif/Optical, AV (включает в себя аудиовыход L/R), выход на наушники	
	Разъемы на фронтальной панели	HDMI, Touch USB2.0, TV USB2.0, PC USB2.0, PC USB3.0	
Встроенный ПК		Микрокомпьютер OPS (Подключаемого типа с простым обслуживанием), доступна кастомизация	
	Процессор	intel Core I3/I5/I7 или по запросу	
	Оперативная память	4GB DDR3 или по запросу	
	Встроенная память	500G или по запросу	
	Питание	Вход AC:100-240 В/50-60 Гц	
		Выход DC:19 В/5 А	
	Ethernet	10/100/1000 Mbps	
	WIFI/3G	02.11/b/gn	
	Интерфейсы	4 USB2.0, USB3.0, линейный выход, микрофонный вход, HDMI, 2 WIFI, RJ45	
Сенсорный функционал	Операционная система	Windows 7/8/10	
	Количество точек одновременного нажатия	10 точек	
	Интерфейс	USB	
	Надежность сенсорной системы	60 000 000 нажатий	
	Распознавание нажатий	Пальцы, стилусы	
	Временной отклик на нажатие	Одинарное касание: менее 7 мс; двойное касание: менее 12 мс	
	Светостойкость	Качественно работает при освещении до 30 000 Лм	
	Точность распознавания нажатия	1 мм	
	Калибровка	<2 мм	
	Скорость курсора	100 точек/сек	
	Технология сенсора	Инфракрасный сенсор	
Энергопотребление, Вт	<2 Вт, работает по USB 5 в, ток менее 500 мА		
Защита экрана	Стекло с усиленным антибликовым покрытием, коэффициент отражения менее 1%		
Габариты (ШxВxГ), мм	1352 x 839 x 102 (без кронштейна)	1571 x 937 x 109 (без кронштейна)	
Варианты установки	Крепление на стену, на мобильную стойку (опционально)		

DS-70IWMS-L02PA	DS-75IWMS-L02PA	DS-85IWMS-L02PA	DS-86IWMS-L02PA	DS-98IWMO-L02PA
70"	75"	85"	86"	98"
a-Si TFT-LCD				
16:9				
LED				
3840×2160				
400	400	400	400	500
4000:1	4000:1	4000:1	1500:1	1500:1
≥50 000 часов				
2x12 Вт на 8 Ом				
PAL/SECAM/NTSC				
D/K, B/G, I, M				
Support 480P/I, 576P/I, 720P, 1080P/I				
VGA, SVGA, XGA, WXGA, SXGA				
AC.:100, 240 В, 60/50 Гц				
0°~40°C, 20%~80%				
USB TOUCH (Type B USB), 3 HDMI,VGA, PC аудио, AV, ANT(RF), TV USB2.0,RJ45, DP (опция),YPbPr, RS232, MIC,TV WIFI				
Spdif/Optical, AV (включает в себя аудиовыход L/R), выход на наушники				
HDMI, Touch USB2.0, TV USB2.0, PC USB2.0, PC USB3.0				
Микрокомпьютер OPS (Подключаемого типа с простым обслуживанием), доступна кастомизация				
intel Core I3/I5/I7 или по запросу				
4GB DDR3 или по запросу				
500G или по запросу				
Вход AC:100-240 В/50-60 Гц				
Выход DC:19 В/5 А				
10/100/1000 Mbps				
02.11/b/gn				
4 USB2.0, USB3.0, линейный выход, микрофонный вход, HDMI, 2 WIFI, RJ45				
Windows 7/8/10				
10 точек				
USB				
60 000 000 нажатий				
Пальцы, стилусы				
Одinarное касание: менее 7 мс; двойное касание: менее 12 мс				
Качественно работает при освещении до 30 000 Лм				
1 мм				
<2 мм				
100 точек/сек				
Инфракрасный сенсор				
<2 Вт, работает по USB 5 в, ток менее 500 мА				
Стекло с усиленным антибликовым покрытием, коэффициент отражения менее 1%				
1680 x 1006 x 111 (без кронштейна)	1788 x 1079 x 107 (без кронштейна)	2034.2 x 1216.4 x 118 (без кронштейна)	2034.2 x 1216.4 x 118 (без кронштейна)	2311 x 1351 x 121 (без кронштейна)
Крепление на стену, на мобильную стойку (опционально)				

Серия «Все в одном»

Емкостные сенсорные панели Donview формата «Все в одном» совмещают в одном корпусе емкостный LCD-дисплей со светодиодной подсветкой, компьютер OPS и аудиосистему. Сенсорная технология «мультикас» позволяет распознавать до десяти касаний одновременно.

Они разработаны на без двух операционных систем: Windows и Android. Работа с емкостными экранами аналогична работе с обычной бумагой и ручками: перо касается непосредственно поверхности экрана, а с помощью интенсивности нажатия можно менять толщину линии.

У панелей отсутствует рамка по периметру экрана. Справа и слева от панели расположены горячие клавиши, которые наиболее часто используются в работе. Панели поддерживают разрешение 4K и защищены антибликовым стеклом, устойчивым к царапинам и пыли.



Продуманная конфигурация

Сенсорная панель оснащена датчиками температуры, которые сообщают о высокой температуре и автоматически выключают устройство. Режим энергосбережения позволяет включать и отключать экран по нажатию кнопки. Управление дисплеем осуществляется с помощью пульта управления. Предусмотрена возможность блокировки экрана.

Удобство управления

Управлять панелью можно со смартфона, планшета, компьютера или ноутбука. С этих же устройств можно загружать на панель изображения и другие файлы.

Две операционные системы

Дисплей можно переключать между двумя ОС – Windows и Android нажатием одной кнопки. Обе системы распознают до 10 касаний одновременно, поддерживают комментарии и сохранение контента.

Широкий функционал

Программное обеспечение Donview, созданное специально для образовательных целей, оснащено широким функционалом, который делает процесс обучения наглядным и интересным.

Интерактивные панели «Все в одном»

- › **Диагонали:** 65", 75", 86"
- › **Мультикасание:** до 10 касаний одновременно
- › **Разрешение:** 3840×2160 (4K)
- › **Поверхность экрана:** антибликовое покрытие
- › **Технология:** емкостная
- › **Wi-Fi:** встроенный



Серия «Все в одном»

Интерактивные панели (модель)	
Панель	Диагональ
	Тип
	Формат
	Подсветка
	Разрешение
	Частота обновления
	Яркость
	Контрастность
	Угол обзора
	Максимальное число отображаемых оттенков
	Размер активной области экрана (Ш x В), мм
	Размер изображения (Ш x В), мм
	Защита экрана
	Толщина стекла
Ресурс	
ТВ система	Встроенные АС
	Цветовая система
	Аудиосистема
	Режимы эквалайзера
	Поддержка входного сигнала YPbPr
Поддержка VGA	
Потребляемая мощность	Питание
Android	Версия
	CPU
	GPU
	RAM
	ROM
	Ethernet
	WiFi
Интерфейсы	Входы на фронтальной панели
	Входы на задней панели
	Выходны на задней панели
Встроенный компьютер (OPS)	CPU
	RAM
	Storage
	Ethernet
	WiFi
	Интерфейсы
	Операционная система
	Питание
Сенсор	Сенсорная технологий
	Количество точек одновременного касания
	TP материал
	OS совместимость
	Мощность
Габариты и вес	Размеры (Ш x В x Г)
	Ширина рамки, мм
	Вес нетто

DS-65AWMS-L04PA	DS-75AWMS-L04PA	DS-86AWMS-L04PA
65"	75"	86"
a-Si TFT-LCD	a-Si TFT-LCD	a-Si TFT-LCD
16:9	16:9	16:9
LED	LED	LED
3840 × 2160	3840 × 2160	3840 × 2160
60 Гц	60 Гц	60 Гц
400 нит	400 нит	450 нит
4500:1	4000:1	1500:1
178°	178°	178°
1.07 млрд (10 бит)	1.07 млрд (10 бит)	1.07 млрд (10 бит)
1478 × 803.52	1700 × 928.26	1943 × 1065.96
1428.48 × 803.52	1650.24 × 928.26	1895.04 × 1065.96
Темперированное стекло с антибликовым покрытием		
3 мм	3 мм	4 мм
>120 000 часов	>120 000 часов	>120 000 часов
12 Вт × 2		
PAL/SECAM/NTSC		
D/K, B/G, I, M		
Стандартный, кино, спорт, музыка, пользовательский		
480P/I, 576P/I, 720P, 1080P/I		
VGA, SVGA, XGA, WXGA, SXGA		
А.С.: 100-240 В, 60/50 Гц 165 Вт (макс.); <0.5 Вт (режим ожидания)	А.С.: 100-240 В, 60/50 Гц 330 Вт (макс.); <0.5 Вт (режим ожидания)	А.С.: 100-240 В, 60/50 Гц 450 Вт (макс.); <0.5 Вт (режим ожидания)
Android 6.0		
Quad Core Cortex A53, 1.5GHz		
T720MP2		
DDR3 2G		
32G		
10/100Mbps		
IEEE 802.11b/g/n/ac, 2.4GHz+5GHz		
HDMI, Type C, 3 USB 3.0 (Android, Windows), Touch USB 2.0		
2 HDMI, VGA, 2 TV USB 2.0, RJ45, RS232, TF Slot, Touch USB, (Type B USB), PC Audio, AV, ANT(RF), YPbPr		
HDMI (опция), VGA, Spdif (Optical), выход на наушники		
Intel Core i5/Customization		
4G DDR4/Customization		
128G SSD/500G HDD/Customization		
10/100/1000Mbps		
IEEE 802.11b/g/n/ac, 2.4GHz+5GHz		
5 USB2.0, USB3.0, HDMI выход, VGA, RS232, выход на наушники, микрофонный вход, RJ45, 2 WIFI антенны		
Windows 10 64Bit Professional(Trial)		
AC вход: 100-240 В/50-60 Гц, DC выход:19В/6.8А		
Емкостная		
10 точек		
Нано-серебряный материал		
Windows 7/8/10, Linux, Android 4.4+		
<2 Вт, напряжение USB 5В, электрический ток менее 500мА.		
1533 × 952 × 97 мм 1533 × 952 × 120 мм (с кронштейном)	1767 × 1092 × 96 1767 × 1092 × 118 (с кронштейном)	2019 × 1230 × 107 2019 × 1230 × 143 (с кронштейном)
Левая, правая, верхняя рама: 2 мм Нижняя рама: 73 мм	Левая, правая, верхняя рама: 2 мм Нижняя рама: 73 мм	Левая, правая, верхняя рама: 2 мм Нижняя рама: 73 мм
41 кг	58 кг	81 кг

Серия L05

Что отличает интерактивные панели Donview L05?



Невероятное качество изображения

Избавившись от воздушной прослойки, создающей эффект паразитных отражений между стеклом и ЖК-модулем, в серии панелей L05 удалось добиться более высокого уровня контрастности и более широких углов обзора. Это позволяет хорошо видеть отображаемый контент, находясь очень близко или сбоку от панели.

Максимальная точность распознавания и поддержка 20 касаний

Благодаря отсутствию воздушного слоя в матрице дисплея не возникает параллакса, что значительно повышает точность распознавания нажатий. В сочетании с инфракрасным ультратонким стилусом Donview это создает более естественный отклик при письме. Панель распознает одновременно до 20 касаний, в том числе и при рисовании и написании текста, что выводит командное взаимодействие на новый уровень.

Стильный дизайн и небольшой вес

За счет ультратонких рамок панель выглядит современно, а благодаря использованию более тонкого стекла по сравнению с предыдущими моделями, удалось снизить вес панели. Это значительно упрощает и облегчает процесс перевозки и установки.



Опциональная камера

Уникальный дизайн с USB-портом позволяет легко и просто подключить USB-камеру, не путаясь в проводах.

Высокая производительность

Встроенный компьютер имеет 4 Гб оперативной и 32 Гб пользовательской памяти. ОС Android обеспечивает быстрое действие и дает возможность устанавливать приложения из Play Market.



Продуманное интерактивное ПО

Серия L05 работает с пакетом интерактивного программного обеспечения Donview, в который входят DonviewBoard, DonviewShare, сервер TouchScreenCast и многое другое. Продуманное ПО позволяет проводить отличные презентации! Более 18 языков интерфейса, удобный функционал заметок, доступно в вариантах для Windows и Android.



Программная функция дублирования экрана

Высокая надежность

Благодаря современным технологиям стекло дисплея и ЖК-матрица стали более устойчивыми к повреждениям, что является значимым преимуществом с точки зрения безопасности и долговечности.

Максимальная защита от пыли и влаги

За счет отсутствия воздушного слоя между защитным стеклом и ЖК-матрицей снижается вероятность попадания пыли и влаги в панель. Это позволяет увеличить срок работы устройства.

Серия L05

Интерактивные панели (модель)	
Параметры панели	Диагональ экрана
	Тип экрана
	Соотношение сторон
	Тип подсветки
	Разрешение
	Частота обновления кадров
	Яркость
	Контрастность
	Углы обзора
	Защитное стекло
	Срок службы
	Встроенная аудиосистема
	Сенсорный функционал
Точность распознавания нажатия	
Интерфейсы	Фронтальная панель, входы
	Задняя панель, входы
	Задняя панель, выходы
Встроенная система на базе Android	Версия системы
	Процессор
	Графическое ядро
	Оперативная память
	Пользовательская память
	Ethernet
	Wi-Fi
Bluetooth	
Встроенный ПК	Процессор
	Оперативная память
	Встроенная память
	Ethernet
	Беспроводной модуль
	Операционная система
	Блок питания
Габариты и вес	Габариты (ДхШхВ), мм
	Ширина рамки, мм
	Габариты упаковки (ДхШхВ), мм
	Вес нетто

DS-65IWMS-L05PA	DS-75IWMS-L05PA	DS-86IWMS-L05PA
65"	75"	86"
a-Si TFT-LCD	a-Si TFT-LCD	a-Si TFT-LCD
16:9	16:9	16:9
LED	LED	LED
3840 x 2160	3840 x 2160	3840 x 2160
60 Гц	60 Гц	60 Гц
400 нит	400 нит	400 нит
4000:1	4000:1	4000:1
178	178	178
Антибликовое закаленное стекло с коэффициентом отражения менее 1%, толщина 3 мм, Mhos 7		
более 120 000 часов		
2 x 18 Вт		
20 точек нажатия и письма		
Минимальная площадь соприкосновения: 1 мм; временной отклик на отдельное касание – менее 5 мс, на двойное – менее 7 мс		
HDMI x 1, публичный Type-C 3.0 x1 + публичный USB 3.0 x 3, USB Touch x 1		
DP x 1, HDMI x 1, VGA x 1, Type-C x 1 (мультимедиа, передача данных, подзарядка устройств), USB Touch x 1, публичный USB 3.0 x 2, USB (Android) 2.0 x 1, RJ45 x 1, RSR232 x1, аудиовход x 1, AV x 1		
HDMI x 1 (4K), RJ45 x 1, SPDIF (оптический) x 1, выход на наушники x 1		
Android 8.0, CPU: Cortex A73*2+A53*2 1.5GHz, GPU: MaliG51*4, RAM: DDR4 4G, ROM: 32G		
Cortex A73 x 2 + A53 x 2		
MaliG51 x 4, 1,5 ГГц		
DDR4 4 Гб 2400 МГц		
32 Гб		
10/100/1000 Мбит/с		
IEEE 802.11b/g/n/ac, 2,4+5 ГГц		
4.0		
Intel Core i5 или по запросу		
DDR4 4 Гб или по запросу		
128 Гб SSD или 500 Гб HDD или по запросу		
10/100/1000 Мбит/с		
IEEE 802.11b/g/n/ac, 2,4+5 ГГц, Bluetooth 4.2		
Windows XP/7/8/10; Linux; Chrome OS; Mac OS; Android		
Вход AC: 100-240 В/50-60 Гц; Выход DC: 19 В/6,8 А		
1488 x 928 x 100 (без кронштейна) 1488 x 928 x 23 (с кронштейном)	1733 x1070 x 94,7 (без кронштейна) 1733 x1070 x 126,7 (с кронштейном)	1968 x 1201 x 111,8 (без кронштейна) 1968 x 1201 x 149,3 (с кронштейном)
Слева/справа/сверху: 15,67 Снизу: 71,89	Слева/справа/сверху: 22,14 Снизу: 78,11	Слева/справа/сверху: 15,67 Снизу: 71,89
1723x1128x246	1987x1255x270	2190x1342x246
45 кг	57 кг	78 кг

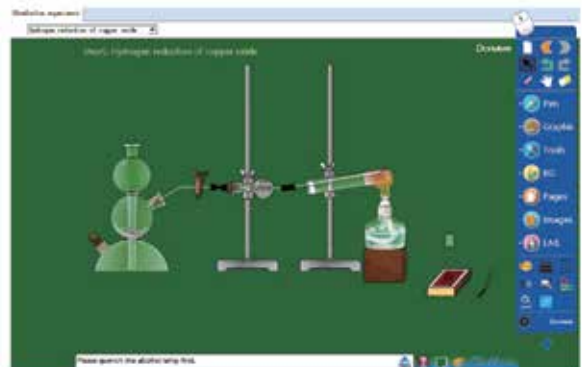
Документ-камеры

DC-500G-V01 (V01-)

- Матрица: 1/2,5 дюйма CMOS профессионального класса
- Разрешение: ≥ 5 Мп
- Площадь захвата изображения: в пределах от А4 до А3
- Формат захвата видео: MJPG, YUV
- Автоматическая настройка апертуры, баланса белого
- Возможность поворота сканируемого изображения на 90°
- Подвижная конструкция. Держатель камеры можно поворачивать на 180° и регулировать высоту расположения для изменения площади сканирования от А4 до А3, возможность поворота на 90° для смены ориентации изображения
- Подсветка: LED, отключаемая
- Защита от кражи (замок, управляемый с ПК)
- Формат изображения: JPG, TIF, PNG, BMP
- Формат видео: AVI
- Интерфейсы: USB 2.0, вход адаптера питания
- Интерфейсы: USB 2.0, вход адаптера питания или внешнего адаптера



Программное обеспечение



Интерактивное программное обеспечение

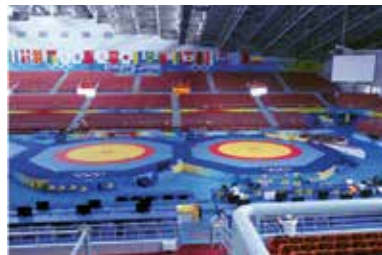
- Интуитивно понятный интерфейс и быстрое переключение между режимами.
- Более 70 видов образовательных инструментов, таких как: браузер, программная клавиатура, таймер, инструмент для скриншотов, экранная лупа, калькулятор, блокировка экрана, транспортир и многое другое.
- Возможность изучения различных предметов, включая математику, английский язык, физику, химию и др.
- Более 9000 картинок по разным темам: математика, химия, физика, география, биология, а также животные, карты и другие изображения.
- Возможность удаления картинок, добавления своих изображений и сохранение их в библиотеке.
- Имитационное интерактивное моделирование, подходящее для детских садов, школ и ВУЗов.
- Возможность сохранения аннотаций и комментариев в файлах (Word, PowerPoint, Excel).
- Поддержка интерактивной коммуникации на базе ОС: Windows, Mac и Android.



Мобильное обучающее программное обеспечение

- Система Touch Screen Cast позволяет транслировать на экран изображения, писать и делиться файлами из любой точки помещения. Достаточно подключить дисплей к проводной или беспроводной сети, чтобы произвести сопряжение с мобильным устройством.
- Программа Donview Share – бесплатное приложение для Android и Apple Download, поддержка Windows и Mac.
- Простое подключение, интерактивный процесс. Дублирование экрана и возможность делиться файлами.

Применение продукции Donview



Компания Donview оказывала инсталляционные и сервисные услуги в 2008 году на Олимпийских играх в Пекине.

Компания работала над проекционными изображениями и большими экранами на 8 спортивных площадках.



Donview осуществляла поставку готовых решений для экспоцентра «Shanghai World Expo».

Решения компании Donview применялись на следующих площадках:

конференц-центр, Шанхайский музей, павильон «Чжэцзян», павильон «Ляонин», павильон Тибета, павильон «Чунцин», павильон Турции, павильон Чехии, павильон Туркменистана, павильон Чили и др.



Компания Donview ведет активную деятельность по всему миру. Интерактивное оборудование Donview используется в более, чем 300 000 классных комнатах.



Школа в Таиланде



Школа в Ирландии



Школа в Австралии



Школа во Франции



Школа в Португалии



Школа в Бельгии



Школа в Малайзии



Школа в Испании



Школа в Дубае



CTC CAPITAL

INFO@CTCCAPITAL.RU ■ WWW.CTCCAPITAL.RU

111024, Москва, шоссе Энтузиастов, 11А, корп. 1, офис 2
Отдел продаж: (495) 363-48-88 ■ Аренда: (495) 363-48-85